

RZEPAK OZIMY

2024
OFERTA



myślisz
NASIONA
myślisz RAGT

myślisz
RZEPAK,
myślisz **RAGT**

	RGT AMAZONITE	RGT AZURITE	RGT BANQUIZZ	RGT BLACKMILLION	RGT BLACKMOON	RGT CADRAN	RGT GUZZI	RGT HUMBOLDT N-EFFECT*	RGT JAKUZZI	RGT KOCAZZ KŁOODPORNIA	RGT NIZZA CL	RGT OZZONE	RGT PARADIZZE N-EFFECT*	RGT PEGAZZUS KŁOODPORNIA	RGT TREZZOR
Rejestracja	EU	EU	EU	EU	EU	EU	EU	EU	EU	EU	EU	EU	EU	PL	PL
Wczesność	średnio-wczesna	średnio-późna	średnio-późny	średnio-wczesna	średnia do średni wczesnej	średnio-wczesna	średnio-późna	średnio-wczesna	średnio-wczesna	średnio-wczesna	średnio-wczesna	średnio-późna	średnio-wczesna	średnio-wczesna	średnio-wczesna
Kwitnienie	średnio-wczesne	średnio-późne	średnio-późne	średnio-wczesne	średnio-wczesne	wczesne	średnio do późnego	średnio-wczesne	średnio-wczesne	średnio-wczesne	wczesne	średnio-późne	średnio-wczesne	średnie	średnio-wczesne
Dojrzewanie	średnie	średnio-późne	średnie	średnio-wczesne do średniego	średnie	średnio-wczesne	średnie	średnio-wczesne	średnio-wczesne	średnio-wczesne	średnio-wczesne	średnie	średnio-wczesne	średnio-wczesne	średnio-wczesne
ODPORNOŚĆ NA CHOROBY	Sucha zgnilizna	+++++	++++	+++++	+++++	+++++	+++++	+++++	+++++	++++	++++	++++	+++++	++++	++++
	Zgnilizna twardzikowa	++++	++++	++++	++++	++++	++++	++++	++++	+++++	++++	++++	+++++	++++	+++++
	Cylindrosporioza	+++	+++++	++++	++++	+++	++++	+++++	++++	+++++	++++	+++	+++++	+++	++++
	Wercilioza	++++	++++	++++	++++	++++	++++	+++	++++	++++	++++	++++	+++++	+++++	++++
	TuYV	tolerancyjna	brak badań	tolerancyjna	tolerancyjna	odporna	odporna	tolerancyjna	odporna	tolerancyjna	tolerancyjna	brak badań	tolerancyjna	odporna	tolerancyjna
CHARAKTERYSTYKA ODMIANY	Wysokość	++++	+++	++++	++++	++++	++++	+++++	+++	++++	+++	++++	+++	+++	+++
	Odporność na wyleganie	++++	++++	+++++	+++++	++++	++++	+++++	+++++	+++++	++++	++++	++++	+++++	+++++
	Wigor jesienny	++++	++++	++++	++++	+++++	+++++	++++	+++++	++++	+++++	+++++	+++++	++++	++++
	Wzrost jesienny	+++	+++	++++	++++	++++	+++	++++	+++	++++	+++	+++	+++++	++++	+++
	Odporność na osypywanie	++++	++++	+++++	++++	++++	+++++	++++	+++	++++	+++++	++++	++++	+++++	++++
	Zimotrwałość	++++	++++	+++++	+++++	++++	++++	+++++	++++	++++	++++	++++	++++	++++	++++
Wrażliwość na chlomazon	brak	brak	brak	brak	brak	brak	brak	brak	brak	brak	brak	brak	brak	brak	brak
JAKOŚĆ ODMIANY	Zaolejenie	+++++	++++	+++++	+++++	+++	++++	+++++	++++	+++++	++++	+++++	+++++	+++++	+++++
	Zawartość białka	+++	+++	++++	++++	++++	+++	++++	+++	++++	++++	+++	++++	+++	+++++
	GLS	++++	+++	+++	+++	+++	++	+++	++	+++	+++	+++	++	+++	++
	MTN	+++	+++	+++	+++	+++	+++	+++	+++	+++	+++	+++	+++	+++	+++

NOWOŚĆ

NOWOŚĆ

*Bardzo dobre wykorzystanie azotu zawartego w glebie

LEGENDA:

++ bardzo niska/ bardzo niski
+++++ wysoka/ wysoki

+++ niska/ niski
+++++ bardzo wysoka/ bardzo wysoki

+++ średnia/ średni

RZEPAK OZIMY

hodowca: RAGT 2n
rejestracja: EU
typ: mieszańców hybrydowy



OPINIA ROLNIKA

GR Mariusz Klimkowski, Ślipcze, powiat Hrubieszów

Rzepak RGT TREZZOR uprawiam od 4 lat. Odmiana nigdy mnie nie zawiodła. Stabilne i wysokie plonowanie to jej duża zaleta. W 2022 roku zebraliśmy plon 5,7 tony z hektara, średnia z 20 ha. Będę stawiał na tą odmianę w przyszłości.

RGT TREZZOR

Skarb na Twoim polu

- Bardzo wysokie i stabilne plonowanie
- Bardzo dobry wigor jesienny
- Wysoka zdrowotność
- Bardzo wysoka zimotrwałość

CHARAKTERYSTYKA ODMIANY

Termin kwitnienia	wczesny
Termin dojrzewania	średnio-wczesny
Wysokość roślin	średnia
MTN	średni
Wigor jesienny	bardzo dobry
Zimotrwałość	wysoka
Wymagania glebowe	niskie
Wrażliwość na chlomazon	brak

Ocena na podstawie badań COBORU.



* niska 1-3, średnia 4-6, wysoka 7-9

TOLERANCJA na TuYV

ODPORNOŚĆ NA CHOROBY

Sucha zgnilizna kapustnych	7,0
Zgnilizna twardzikowa	8,5
Czerń krzyżowych	7,0
Werticilioza	8,5
Cylindrosporioza	6,0

*Ocena odporności na podstawie badań PDO COBORU.

PARAMETRY JAKOŚCIOWE

Zaolejenie	9
Zawartość białka	9
Zawartość GLS	3

*Ocena parametrów jakościowych na podstawie badań COBORU.

BARDZO WYSOKI PLON



RGT TREZZOR to odmiana mieszańcowa typu MSL o bardzo wysokim i stabilnym plonowaniu. Wysoki potencjał został wielokrotnie potwierdzony w badaniach PDO, CCA oraz na polach produkcyjnych w Polsce.

RGT TREZZOR charakteryzuje się niskim, kompaktowym pokrojem roślin, bez tendencji do nadmiernego wzrostu roślin. Bardzo dobry wigor jesienny pozwala również na wysiew w terminach opóźnionych. Jest odmianą relatywnie łatwą w prowadzeniu i nadającą się do uprawy na wszystkich stanowiskach.

RGT TREZZOR cechuje wysoka zdrowotność. Wyróżnia się tolerancją na wirusa żółtaczki rzepy, co zapewnia zdrowotność od wschodów do zbioru.

RGT TREZZOR to bardzo wysoka zimotrwałość, potwierdzona również w praktyce, w latach z występującymi niskimi temperaturami.

RGT TREZZOR znajduje się na Liście Zalecanych Odmian.



RZEPAK OZIMY

hodowca: RAGT 2n
rejestracja: EU
typ: mieszańców hybrydowy



OPINIA ROLNIKA

RGT BANQUIZZ to bardzo ciekawy, nowy mieszańców hodowli RAGT z odpornością na wirusa żółtaczki rzepy (TuYV).

W sezonie 2022, w doświadczeniach polowych uzyskano wysoki plon na poziomie 50,0 dt/ha. Dodatkowo bardzo wysoki poziom zaolejenia odmiany wpływa na wyższą ekonomiczność uprawy.

RGT BANQUIZZ

Ostoja stabilności nawet w trudnych warunkach

- Regularność plonowania potwierdzona w badaniach
- Bardzo wysoki poziom oleju
- Zdrowotność od siewu do zbioru

CHARAKTERYSTYKA ODMIANY

Termin kwitnienia	średnio-późny
Termin dojrzewania	średni do późnego
Wysokość roślin	średnia do wysokiej
MTN	średni
Odporność na wyleganie	dobra
Wzrost wiosenny	dobry
Wigor jesienny	średni
Wrażliwość na chlomazon	brak

Ocena na podstawie badań RAGT.



* niska 1-3, średnia 4-6, wysoka 7-9

NA WSZYSTKIE RODZAJE GLEB

ODPORNOŚĆ NA CHOROBY

Sucha zgnilizna kapustnych	8,0
Zgnilizna twardzikowa	7,5
Czerń krzyżowych	7,0
Werticilioza	7,5
Cylindrosporioza	7,0

*Ocena odporności na podstawie badań CCA COBORU

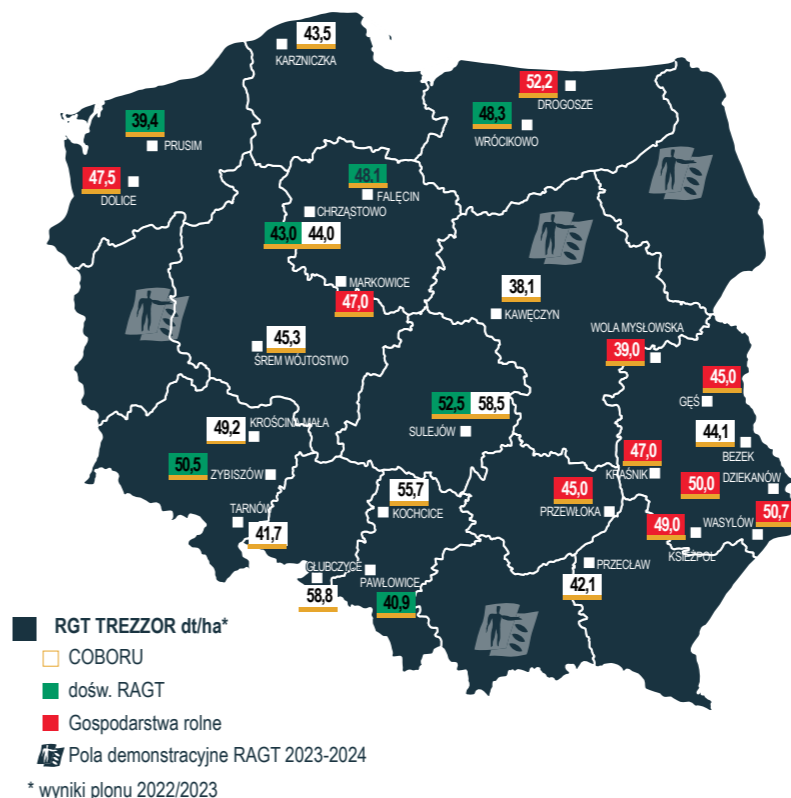
PARAMETRY JAKOŚCIOWE

Zaolejenie	9
Zawartość białka	6
Zawartość GLS	5

*Ocena parametrów jakościowych na podstawie badań RAGT.

TOLERANCJA na TuYV

BARDZO WYSOKI POZIOM OLEJU



RGT BANQUIZZ to odmiana bardzo tolerancyjna jeżeli chodzi o wybór stanowiska, z powodzeniem może być uprawiana na wszystkich rodzajach gleb, również tych mozaikowatych. Rośliny tworzą bardzo zwartą rozetę, co w połączeniu z uzyskaniem odpowiedniej fazy rozwojowej przed spoczynkiem zimowym gwarantuje bardzo dobre przetrwanie plantacji.

RGT BANQUIZZ to wysoka zdrowotność odmiany, w połączeniu z wysoką odpornością na wyleganie, a także niską podatnością tłuszczyn na pęknięcie pozwala osiągać bardzo wysokie i stabilne plony oraz łatwy zbiór stojącej plantacji.

RGT BANQUIZZ to odmiana o bardzo wysokim zaolejeniu nasion na poziomie 45,0% (średnia z dośw. CCA COBORU 2021/2022 oraz 2022/2023).



RZEPAK OZIMY

hodowca: RAGT 2n
rejestracja: EU
typ: mieszańców hybrydowy



OPINIA ROLNIKA

RSP GOLASOWICE, Powiat Pszczyna, woj. Śląskie
Na naszym terenie jest bardzo silna presja patogenów Kłły Kapustnych. Siejemy tylko odmiany tolerancyjne. Na ich tle szczególnie wyróżnia się RGT KOCAZZ. Z każdym rokiem zwiększamy areał tej odmiany, uzyskując bardzo dobre wyniki plonowania, również na silnie poafaldowanych mozaikowych stanowiskach (tereny podgórskie). RGT KOCAZZ dzięki odporności na wyleganie, jak i równomiernemu dojrzewaniu jest łatwy w zbiorze. Będziemy kontynuowali produkcję tej odmiany w naszym gospodarstwie.

RGT KOCAZZ

Odporność x7

- Bardzo wysoka odporność na kłłę kapustnych
- Wysoka wydajność plonowania
- Bardzo wysokie zaolejenie nasion

CHARAKTERYSTYKA ODMIANY

Termin kwitnienia	średnio-wczesny
Termin dojrzewania	średnio-wczesny
Wysokość roślin	średnia
MTN	średni
Wigor jesienny	dobry
Zimotrwałość	wysoka
Wymagania glebowe	niskie
Wrażliwość na chlomazon	brak

Ocena na podstawie badań RAGT.

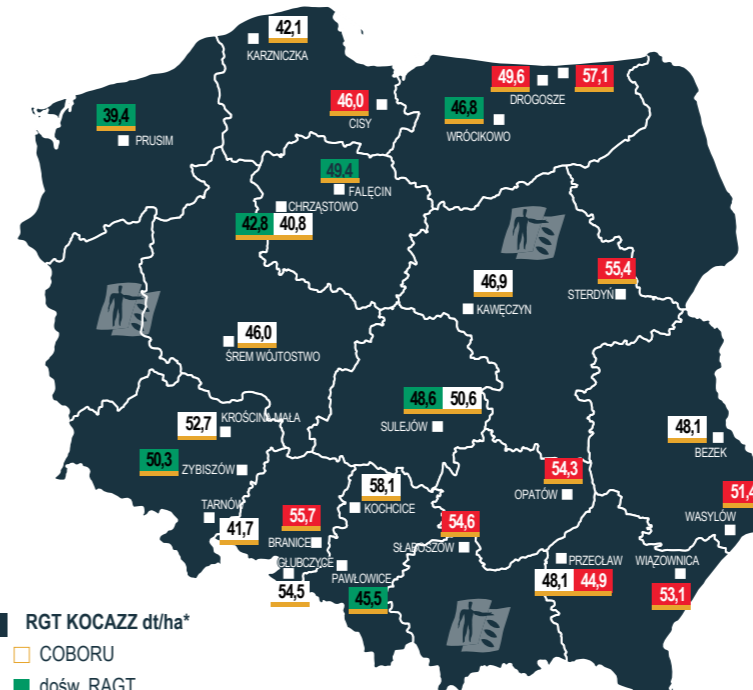


* niska 1-3, średnia 4-6, wysoka 7-9

odmiana
KIŁODOPORNA

TOLERANCJA
na TuYV

ODPORNY
NA 7 PATOTYPÓW
KIŁY P1-P3-P4-P5-P6-P7-P8



■ RGT KOCAZZ dt/ha*
□ COBORU
■ dośw. RAGT
■ Gospodarstwa rolne
Pola demonstracyjne RAGT 2023-2024
* wyniki plonu 2022/2023

ODPORNOŚĆ NA CHOROBY

Sucha zgnilizna kapustnych	7,0
Zgnilizna twardzikowa	8,5
Czerń krzyżowych	7,0
Cylindrosporioza	7,0
Kiła kapustnych	8,5

*Ocena odporności na podstawie badań CCA COBORU

PARAMETRY JAKOŚCIOWE

Zaolejenie	8
Zawartość białka	6
Zawartość GLS	6

*Ocena parametrów jakościowych na podstawie badań RAGT.

RGT KOCAZZ to odmiana z bardzo wysoką odpornością na kłłę kapustnych potwierdzoną w badaniach w Instytucie Mykologii w Poznaniu.

RGT KOCAZZ to odporność na 7 patotypów kłły kapustnych. Nadaje się na wysiew na polach z podejrzeniem występowania szczepów kłły kapustnych ze względu na wysokie i stabilne plonowanie.

RGT KOCAZZ to odmiana o wyższym potencjale plonu w porównaniu do innych odmian kiłoodpornych.

RGT KOCAZZ to nowa genetyka odmian z wysoką wydajnością plonowania i szeroką odpornością.

RGT KOCAZZ to odmiana z bardzo wysokim zaolejeniem nasion i stabilnym wysokim plonowaniem. RGT KOCAZZ charakteryzuje się dużą elastycznością terminów siewu (od wczesnego do późnego).

W przypadku porażenia kłły RGT KOCAZZ plonuje ponad 1 t/ha więcej w porównaniu z odmianą wrażliwą.



RZEPAK OZIMY

hodowca: RAGT 2n
rejestracja: PL
typ: mieszańców hybrydowy



OPINIA ROLNIKA

Gospodarstwo Rolne Agro-Fundusz Mazury, Jacek Gawronski, Kierownik Produkcji Roślinnej
W sezonie 2022/2023 borykaliśmy się od początku z problemem suszy. Zasiałmy odmianę RGT PEGAZZUS 13-08-2022, przed spodziewanym deszczem. Jednak opady pojawiły się dopiero w drugiej połowie września. Mimo braków w obsadzie, jakie obserwowaliśmy wiosną 2023, okazało się, że RGT Pegazzus doskonale rozbudował system rozgałęzi bocznych, zapewniając właściwy pokrój łanu podczas koszenia co też przełożyło się na plon 4,37 t.

RGT PEGAZZUS

Pokona największą przeszkodę

- Odmiana kiłoodporna
- Odporna na najważniejsze patotypy kłły kapusty występujące w Polsce
- Bardzo wysoki plon przy bardzo dobrym zaolejeniu

CHARAKTERYSTYKA ODMIANY

Termin kwitnienia	średnio-wczesny
Termin dojrzewania	średnio-wczesny
Wysokość roślin	średnia
MTN	średni
Wigor jesienny	dobry
Zimotrwałość	wysoka
Odporność na wyleganie	bardzo dobra
Wymagania glebowe	średnie
Wrażliwość na chlomazon	brak

Ocena na podstawie badań COBORU.



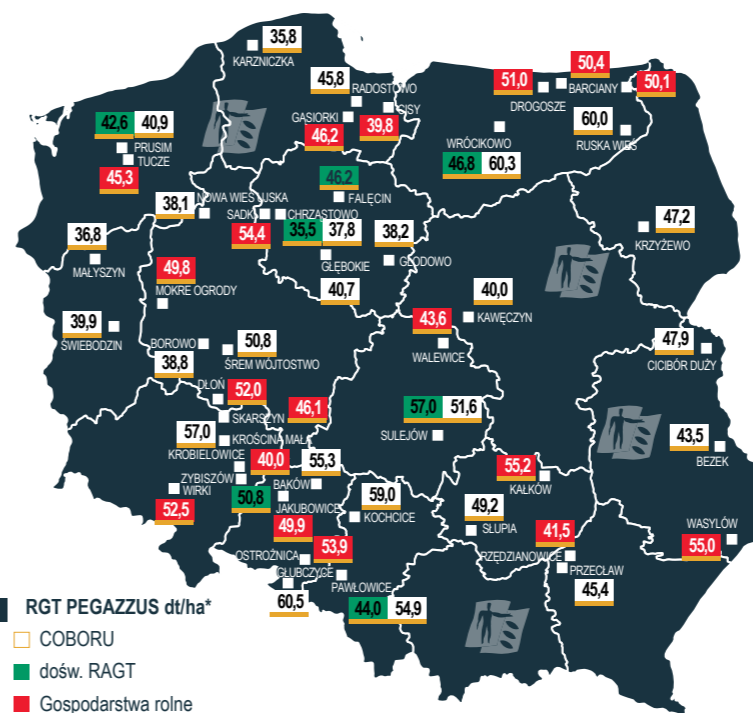
* niska 1-3, średnia 4-6, wysoka 7-9

odmiana
KIŁODOPORNA

WYSOKIE
ZAOLEJENIE

TOLERANCJA
na TuYV

ODPORNY
NA 7 PATOTYPÓW
KIŁY P1-P3-P4-P5-P6-P7-P8



■ RGT PEGAZZUS dt/ha*
□ COBORU
■ dośw. RAGT
■ Gospodarstwa rolne
Pola demonstracyjne RAGT 2023-2024
* wyniki plonu 2022/2023

ODPORNOŚĆ NA CHOROBY

Sucha zgnilizna kapustnych	7,0
Zgnilizna twardzikowa	8,0
Czerń krzyżowych	7,5
Werticilioza	8,5
Cylindrosporioza	6,5

*Ocena odporności na podstawie badań PDO COBORU.

PARAMETRY JAKOŚCIOWE

Zaolejenie	9
Zawartość białka	6
Zawartość GLS	6

*Ocena parametrów jakościowych na podstawie badań COBORU.

RGT PEGAZZUS to najnowsza genetyka odmian rzepaku kiłoodpornych.

RGT PEGAZZUS to odmiana o bardzo szybkiej energii początkowej co umożliwiła opóźnione siewy.

RGT PEGAZZUS to odmiana z wysoką mrozoodpornością z nisko osadzoną szyjką korzeniową przed zimą.

RGT PEGAZZUS to odmiana, która po ruszeniu wegetacji pokazuje swoją zdrowotność i szybki rozwój wiosenny.

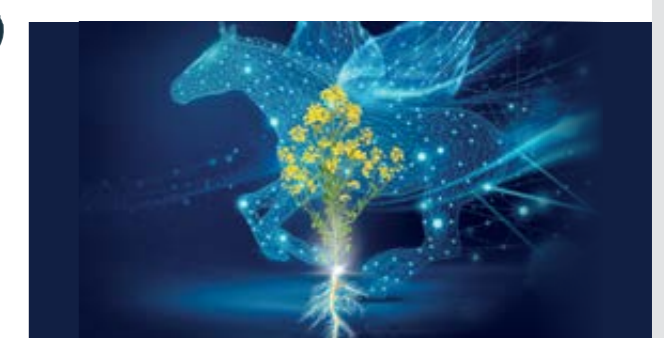
RGT PEGAZZUS charakteryzuje się wysokimi plonami i wysoką zdrowotnością.

RGT PEGAZZUS jest odporny na 7 najważniejszych szczepów kłły kapusty występujących na polach w gospodarstwach rolnych (bardzo niski indeks porażenia 7,3%).

RGT PEGAZZUS to odmiana wysokoplonująca o wysokim zaolejeniu nasion.

RGT PEGAZZUS jest odmianą przeznaczoną do uprawy na każdym stanowiskach glebowych na terenie całego kraju, bardzo tolerancyjną na okresowe niedobory wody.

RGT PEGAZZUS to odmiana o wielogenowej tolerancji na TuTV.



RZEPAK OZIMY

hodowca: RAGT 2n
rejestracja: EU
typ: mieszańców hybrydowy



REKOMENDACJA RAGT

RGT BLACKMOON to nowo zarejestrowana odmiana z bardzo wysoką zdrowotnością na podstawowe choroby rzepaku ozimego. Doskonale sprawdza się na plantacjach zarówno o dobrej strukturze gleby jak i o słabej strukturze. Bardzo dobrze rozwinięty system korzeniowy sprawia, że doskonale radzi sobie w warunkach niedoboru wilgoci co zapewnia jej wysokie plonowanie.

RGT BLACKMOON

Przejdź na stronę mocy

- Odmiana o wysokiej odporności na choroby
- Stabilność w plonowaniu w różnych warunkach klimatyczno-glebowych
- Odmiana bardzo przyjazna w uprawie

CHARAKTERYSTYKA ODMIANY

Termin kwitnienia	średnio-wczesny
Termin dojrzewania	średni do średnio-wczesnego
Wysokość roślin	wysoka
MTN	średni
Wigor jesienny	bardzo dobry
Zimotrwałość	wysoka
Odporność na wyleganie	bardzo dobra
Odporność na osypywanie	wysoka
Wrażliwość na chlomazon	brak

Ocena na podstawie badań RAGT.



* niska 1-3, średnia 4-6, wysoka 7-9

TOLERANCJA na TuYV

ODPORNOŚĆ NA CHOROBY

Sucha zgnilizna kapustnych	7,5
Zgnilizna twardzikowa	7,0
Czerń krzyżowych	8,0
Wercilioza	7,0
Cylindrosporioza	5,5

*Ocena odporności na podstawie badań CCA COBORU.

PARAMETRY JAKOŚCIOWE

Zaoilejenie	8
Zawartość białka	8
Zawartość GLS	3

*Ocena parametrów jakościowych na podstawie badań COBORU.

ODPORNOŚĆ NA OKRESOWE NIEDOBORY WODY



■ RGT BLACKMOON dt/ha*
□ COBORU
■ dośw. RAGT
■ Gospodarstwa rolne
■ Pola demonstracyjne RAGT 2023-2024
* wyniki plonu 2022/2023

RGT BLACKMOON jest nowością wprowadzoną do sprzedaży po 3 latach doświadczeń polowych na terenie całej Polski, podczas których uzyskiwał bardzo wysokie i stabilne plony.

RGT BLACKMOON to odmiana średnio-wczesna dostosowana do wszystkich rodzajów gleb.

RGT BLACKMOON bardzo dobrze adaptuje się do słabych stanowisk i jest odporny na okresowe niedobory wody.

RGT BLACKMOON posiada wysoką odporność na suchą zgniliznę kapustnych i jest polecany do uprawy wszędzie tam, gdzie mogą się pojawić trudności z wykonaniem zabiegu ochrony we właściwym terminie.

RGT BLACKMOON jest odmianą którą można wysiewać w opóźnionym terminie.



RZEPAK OZIMY

hodowca: RAGT 2n
rejestracja: EU
typ: mieszańców hybrydowy



OPINIA ROLNIKA

Gospodarstwo Rolne S.C. Szczupak Henryk i Spółka Dnyiska Nowe Lubelskie

Uprawiamy odmianę RGT CADRAN od 3 sezonów i jesteśmy zadowoleni z plonowania oraz zdrowotności. Odmiana ta wyróżnia się stabilnym plonem na różnych klasach gleby. W ostatnim sezonie z arealu 40 ha uzyskaliśmy średni plon 4,6 tony. Polecamy tą odmianę do uprawy.

RGT CADRAN

Nadszedł czas na wysokie plony

- Bardzo dobra adaptacja do słabych stanowisk
- Wysoka odporność na niskie temperatury
- Bardzo dobra zdrowotność roślin
- Odporność na zgniliznę twardzikową oraz TuYV

CHARAKTERYSTYKA ODMIANY

Termin kwitnienia	wczesny
Termin dojrzewania	wczesny do średnio-wczesnego
Wysokość roślin	niska do średniej
MTN	wysoki
Wigor jesienny	dobry
Zimotrwałość	wysoka
Wymagania glebowe	niskie
Wrażliwość na chlomazon	brak

Ocena na podstawie badań RAGT.



* niska 1-3, średnia 4-6, wysoka 7-9

ODPORNOŚĆ na TuYV

ODPORNOŚĆ NA CHOROBY

Sucha zgnilizna kapustnych	8,5
Zgnilizna twardzikowa	8,0
Czerń krzyżowych	8,5
Wercilioza	7,5
Cylindrosporioza	7,0

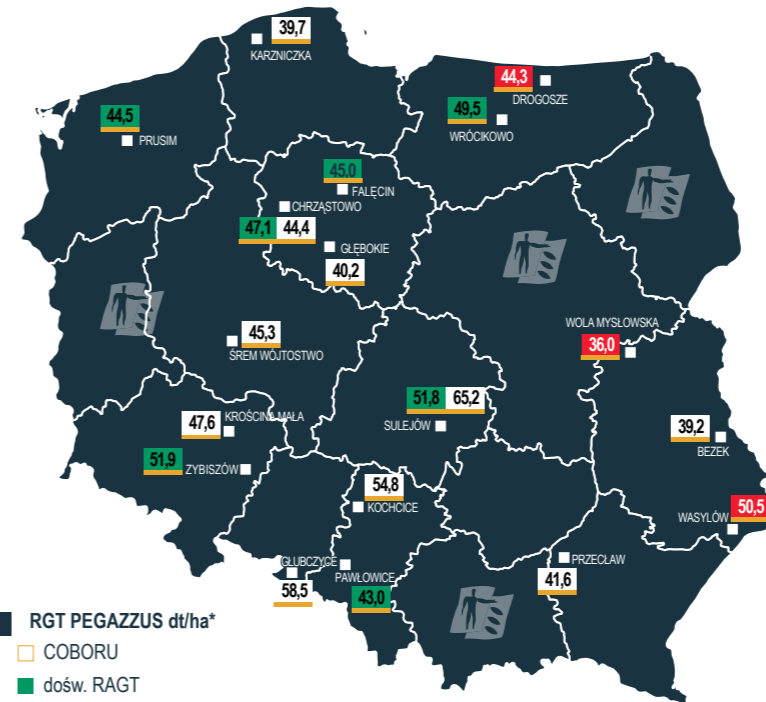
*Ocena odporności na podstawie badań CCA COBORU.

PARAMETRY JAKOŚCIOWE

Zaoilejenie	8
Zawartość białka	9
Zawartość GLS	3

*Ocena parametrów jakościowych na podstawie badań COBORU.

RLM 7 - ODPORNOŚĆ NA SUCHĄ ZGNILIZNĘ KAPUSTNYCH



■ RGT PEGAZZUS dt/ha*
□ COBORU
■ dośw. RAGT
■ Gospodarstwa rolne
■ Pola demonstracyjne RAGT 2023-2024
* wyniki plonu 2022/2023

RGT CADRAN to odmiana o bardzo dobrej dynamice wzrostu jesiennego (Vigor +). Doskonale przygotowana do spoczynku zimowego.

RGT CADRAN wyróżnia się wysoką odpornością na niskie temperatury.

RGT CADRAN jest odmianą odporną na wirusy i suchą zgniliznę kapustnych.

RGT CADRAN bardzo dobrze adaptuje się do słabych stanowisk.

RGT CADRAN dzięki wysokiej odporności na zgniliznę twardzikową może być polecany do uprawy wszędzie tam, gdzie mogą pojawić się trudności z wykonaniem zabiegu ochrony we właściwym terminie.

RGT CADRAN jest to sprawdzona odmiana, która łączy bardzo wysoki potencjał plonu z wysokim zaoilejeniem i wysoką zawartością białka.



RZEPAK OZIMY

hodowca: RAGT 2n
rejestracja: EU
typ: mieszańców hybrydowy



REKOMENDACJA RAGT

Jarosław Haremza, Specjalista ds. rozwoju odmian, RAGT Semences Sp. z o.o.
RGT BLACKMILLION to odmiana, która bardzo dobrze adaptuje się do różnych warunków środowiskowo-glebowych. Wysoka odporność na choroby gwarantuje jej bardzo wysoki potencjał plonowania. RGT BLACKMILLION bardzo dobrze znosi okresowe susze, w szczególności w okresie, kiedy dochodzi do kształtowania się masy tysiąca nasion. RGT BLACKMILLION doskonale sprawdzi się również w uprawie bardziej ekstenzywnej.

RGT BLACKMILLION

Czarny koń na Twoim polu

- Bardzo wysoki i stabilny plon
- Adaptacja do różnych warunków glebowo-klimatycznych
- Bardzo wysoka regularność plonowania

CHARAKTERYSTYKA ODMIANY

Termin kwitnienia	średnio-wczesny
Termin dojrzewania	średnio-wczesny do średniego
Wysokość roślin	średnio-wysoka
MTN	średni
Wigor jesienny	bardzo dobry
Zimotrwałość	wysoka
Wymagania glebowe	niskie
Wrażliwość na chlomazon	brak

Ocena na podstawie badań RAGT.



* niska 1-3, średnia 4-6, wysoka 7-9

WYSOKIE ZAOLEJENIE

ODPORNOŚĆ NA CHOROBY

Sucha zgnilizna kapustnych	8,0
Zgnilizna twardzikowa	6,5
Czerń krzyżowych	8,0
Wercilioza	8,0
Cylindrosporioza	6,0

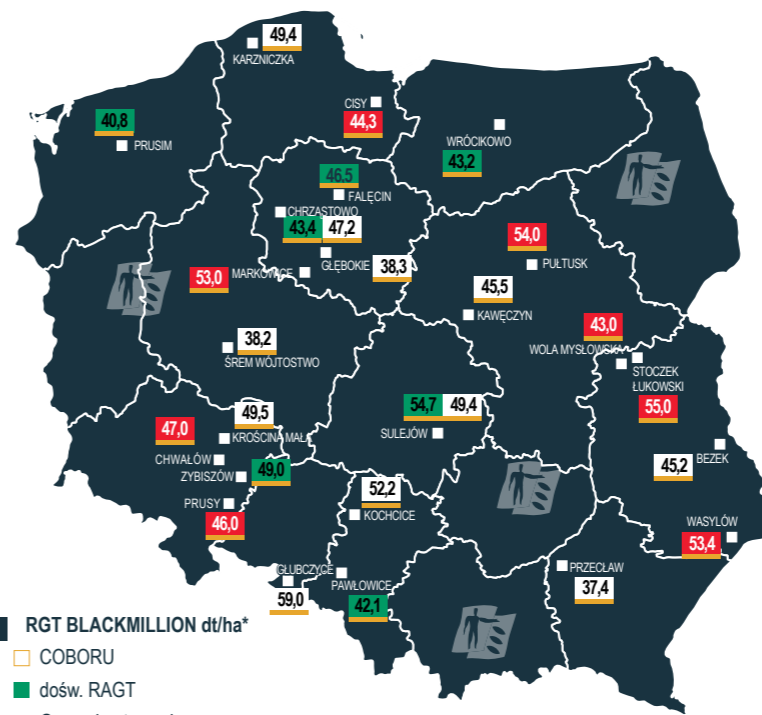
*Ocena odporności na podstawie badań CCA COBORU.

PARAMETRY JAKOŚCIOWE

Zaoilejenie	8
Zawartość białka	7
Zawartość GLS	3

*Ocena parametrów jakościowych na podstawie badań COBORU.

TOLERANCJA na TuYV



■ RGT BLACKMILLION dt/ha*
□ COBORU
■ dośw. RAGT
■ Gospodarstwa rolne
■ Pola demonstracyjne RAGT 2023-2024
* wyniki plonu 2022/2023

RGT BLACKMILLION to nowa linia genetyczna odmian, pozwalająca na najlepszą adaptację do różnych warunków glebowo-klimatycznych.

RGT BLACKMILLION wyróżnia się wysokim stabilnym plonowaniem. Potwierdzonym w 3 letnim cyklu badań oficjalnych w Polsce.

RGT BLACKMILLION charakteryzuje się bardzo wysoką regularnością plonowania w różnych warunkach glebowo-klimatycznych.

RGT BLACKMILLION to bardzo wysokie zaoilejenie nasion oraz niska zawartość glukozyolanów.

RGT BLACKMILLION to zdrowotność od siewu do zbioru potwierdzona w badaniach oraz warunkach polowych certyfikatem jakości.



RZEPAK OZIMY

hodowca: RAGT 2n
rejestracja: EU
typ: mieszańców hybrydowy



ODMIANY ZAKWALIFIKOWANE DO SYSTEMU SECURE INSTALL POTRAFIĄ GENEROWAĆ:

do + 12% biomasy więcej przed zimą

do + 3,5% większą wydajność plonu

RGT PARADIZZE

Zdrowa odmiana oraz bogactwo oleju

- Bardzo dobry wzrost jesienny
- Wielogenowa odporność na wirus TuYV
- Bardzo wysoka zdrowotność odmiany
- Bardzo wysokie zaoilejenie
- **N-EFEKT** - Bardzo dobrze wykorzystuje azot zawarty w glebie

CHARAKTERYSTYKA ODMIANY

Termin kwitnienia	wczesny do średniego
Termin dojrzewania	wczesny do średniego
Wysokość roślin	średnia
MTN	średni
Odporność na wyleganie	wysoka
Wigor jesienny	bardzo dobry
Wzrost jesienny	bardzo dobry
Odporność na osypywanie	wysoka
Wrażliwość na chlomazon	brak

Ocena na podstawie badań RAGT.



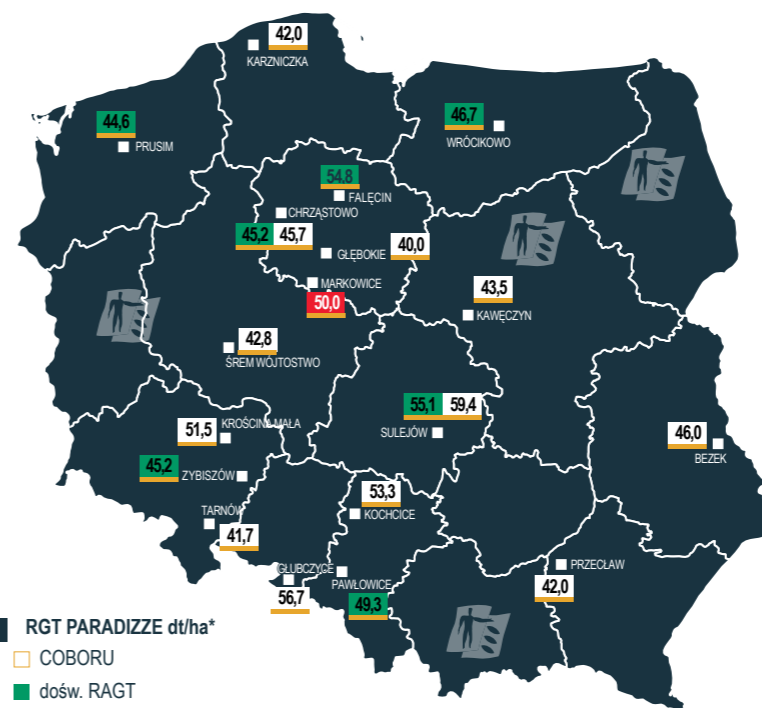
* niska 1-3, średnia 4-6, wysoka 7-9

NOWOŚĆ



ODPORNOŚĆ na TuYV

WYSOKIE ZAOLEJENIE



■ RGT PARADIZZE dt/ha*
□ COBORU
■ dośw. RAGT
■ Gospodarstwa rolne
■ Pola demonstracyjne RAGT 2023-2024
* wyniki plonu 2022/2023

RGT PARADIZZE to odmiana rzepaku nowej generacji, która oprócz wysokiego potencjału plonotwórczego posiada wybitną zdrowotność na choroby, które ten plon mogą obniżyć, tj: wirus żółtaczki rzepy TuYV, phoma – sucha zgnilizna kapustnych czy cylindrosporioza łodygi i liści.

RGT PARADIZZE dzięki bardzo wysokiej odporności na choroby otrzymał certyfikat i został wpisany na listę CEPP.

RGT PARADIZZE w badaniach rozpoznawczych COBORU 2022 oraz 2023 potwierdziła wysoki i regularny potencjał plonowania osiągając średni plon na poziomie 44,2 dt/ha.

RGT PARADIZZE to nie tylko wysokie, ale także jakościowe plony. Posiada bardzo wysoką zawartość oleju na poziomie 45,8% oraz niską zawartość glukozyolanów (GLS - związków antyżywnościowych), na poziomie 11,6 µM/g.

RGT PARADIZZE należy do Systemu SECURE INSTALL, który wspomaga plantacje w sukcesywnym wykorzystaniu okresu jesiennego i uzyskaniu wysokiego plonu.



RZEPAK OZIMY

hodowca: RAGT 2n
rejestracja: EU
typ: mieszańców hybrydowy



OPINIA ROLNIKA

Arkadiusz Kozakiewicz, Województwo lubuskie okolice Ślubic, Połocko
Odmianę RGT OZZONE testowałem na polkach demonstracyjnych w sezonie 2022/23 i muszę powiedzieć, że w wynikach plonowania była odmiana nr 1, wśród odmian z czołówki COBOR-u. W sezonie 2023/24 RGT OZZONE zajmuje spory kawałek mojej plantacji rzepaku. Odmiana ta ma świetny wigor jesienny oraz wyróżnia się wysoką zdrowotnością, kolejną cechą pozytywną jest wysoka odporność na osypywanie się łuszczyzn.



* niska 1-3, średnia 4-6, wysoka 7-9

RGT OZZONE

Kosmiczny plan

- Bardzo wysoka zawartość oleju
- Odporność na suchą zgniliznę kapustnych
- Bardzo wysoki plon niezależnie od warunków klimatyczno-glebowych

CHARAKTERYSTYKA ODMIANY

Termin kwitnienia	średni do późnego
Termin dojrzwania	średni
Wysokość roślin	wysoka
MTN	średni
Odporność na wyleganie	dobra
Wzrost wiosenny	średni
Wigor jesienny	doskonaly
Wrażliwość na chlomazon	brak

Ocena na podstawie badań RAGT.

ODPORNOŚĆ NA CHOROBY

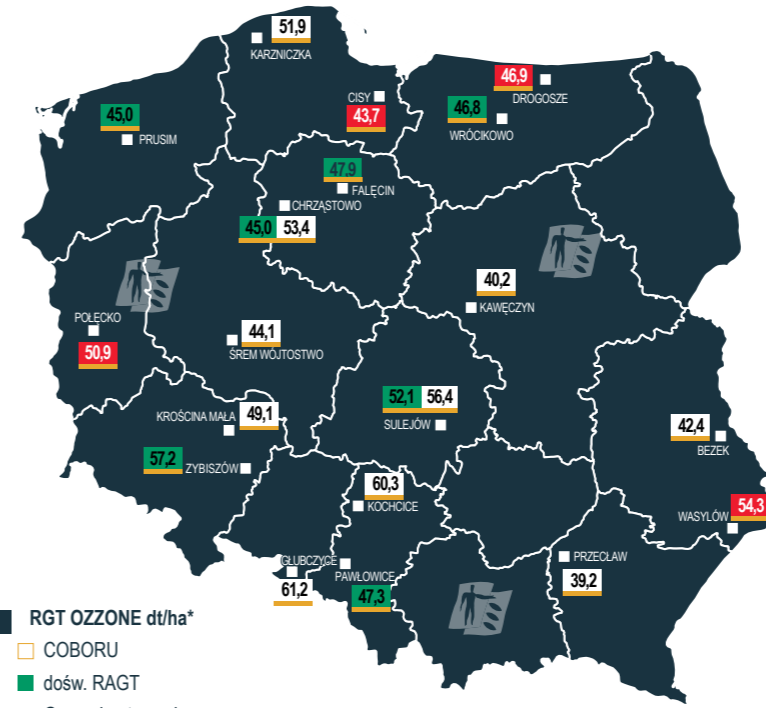
Sucha zgnilizna kapustnych	8,5
Zgnilizna twardzikowa	8,0
Czerń krzyżowych	8,5
Wercilioza	7,5
Cylindrosporioza	7,5

*Ocena odporności na podstawie badań CCA COBORU

PARAMETRY JAKOŚCIOWE

Zaolejenie	9
Zawartość białka	5
Zawartość GLS	3

*Ocena parametrów jakościowych na podstawie badań RAGT.



* wyniki plonu 2022/2023

RGT OZZONE jest odmianą charakteryzującą się bardzo dobrym wigorem jesiennym.

RGT OZZONE odmiana o wysokim zaolejeniu nasion na poziomie 44,8% (średnia z dośw. CCA COBORU 2021/2022 oraz 2022/2023).

RGT OZZONE wyróżnia się bardzo wysokim potencjałem plonowania i zdrowotnością. Nadaje się do uprawy we wszelkich warunkach uprawowych.

RGT OZZONE toleruje słabe stanowiska glebowe oraz bardzo dobrze radzi sobie z okresowymi niedoborami wody, gwarantując tym samym wysoki potencjał plonu w trudnych warunkach klimatyczno - glebowych.

RGT OZZONE posiada wigor pozwalający odmianie na osiągnięciu fazy zapewniającej bezpieczeństwo przetrzymywania oraz minimalizację ryzyka uszkodzenia przez szkodniki.



RZEPAK OZIMY

hodowca: RAGT 2n
rejestracja: EU
typ: mieszańców hybrydowy



OPINIA ROLNIKA

GR Jacek Tulej, Oszczów, powiat Hrubieszów
RGT JAKUZZI posiałem pierwszy raz 2 lata temu. Odmiana sprawdza się na moim gospodarstwie i co roku obsiewam nią pola przeznaczone pod uprawę rzepaku. RGT JAKUZZI jest średniej wysokości, odporna na wyleganie i odporna na choroby. W 2022 roku średni plon w moim gospodarstwie to 4,9 t/ha.

RGT JAKUZZI

Uniwersalność i niezawodność

- Wysoka odporność na przymrozki w okresie wiosenno-zimowym
- Bardzo wysoki potencjał plonowania
- Odmiana przystosowana do wszystkich rodzajów gleb

CHARAKTERYSTYKA ODMIANY

Termin kwitnienia	średnio-wczesny
Termin dojrzwania	średnio-wczesny
Wysokość roślin	średnio
MTN	średni
Odporność na wyleganie	bardzo dobra
Wzrost wiosenny	średni
Wigor jesienny	bardzo dobry
Wrażliwość na chlomazon	brak

Ocena na podstawie badań RAGT.

TOLERANCJA na TuYV

ODPORNOŚĆ NA CHOROBY

Sucha zgnilizna kapustnych	8,5
Zgnilizna twardzikowa	8,0
Czerń krzyżowych	8,0
Wercilioza	7,5
Cylindrosporioza	6,5

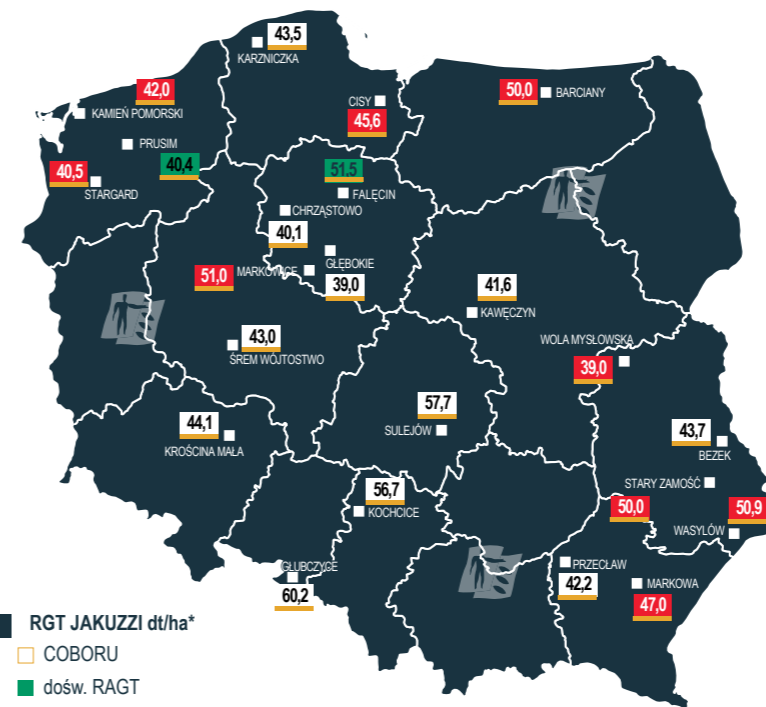
*Ocena odporności na podstawie badań CCA COBORU

PARAMETRY JAKOŚCIOWE

Zaolejenie	8
Zawartość białka	6
Zawartość GLS	6

Ocena parametrów jakościowych na podstawie badań RAGT

RLM 7 - ODPORNOŚĆ NA SUCHĄ ZGNILIZNĘ KAPUSTNYCH



* wyniki plonu 2022/2023

RGT JAKUZZI to odmiana, która pokazała swoją przydatność do uprawy na wszystkich rodzajach gleb. Odporność na stres związany z okresowymi niedoborami wody odmiana zawdzięcza silnie rozwiniętemu systemowi korzeniowemu.

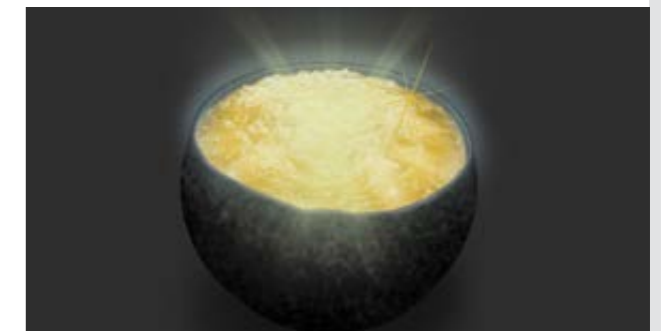
RGT JAKUZZI F1 to odmiana, która dobrze plonuje nie tylko na dobrych i bardzo dobrych stanowiskach, ale także na tych słabszych. Cechuje ją dobra zimotrwałość. Potwierdzono jej przydatność do uprawy na glebach mozaikowych. Dodatkową zaletą jest tolerancja na okresowe niedobory wody.

RGT JAKUZZI to bezpieczeństwo wysokiego plonu.

RGT JAKUZZI charakteryzuje się szybkim wzrostem jesiennym dzięki czemu nadaje się na opóźnione siewy.

RGT JAKUZZI to równomierne szybkie dojrzewanie całych roślin.

RGT JAKUZZI to europejska marka na Twoim polu.



* niska 1-3, średnia 4-6, wysoka 7-9

RZEPAK OZIMY

hodowca: RAGT 2n
rejestracja: EU
typ: mieszańców hybrydowy



REKOMENDACJA RAGT

Grzegorz Litwin, Menedżer Produktu Rzepak Ozimy, RAGT Semences Polska Sp. z o.o.

RGT GUZZI to odmiana mieszańcowa średnio-późna o bardzo wysokiej przydatności do przemysłu olejarskiego (poziom zaolejenia powyżej 44%).

RGT GUZZI

Klasyka gatunku – plon i zaolejenie

- Bardzo wysoki plon
- Wysokie zaolejenie nasion
- Bardzo dobry wigor początkowy

CHARAKTERYSTYKA ODMIANY

Termin kwitnienia	średni do późnego
Termin dojrzewania	średni
Wysokość roślin	średnia do wysokiej
MTN	średni
Wigor jesienny	dobry do bardzo dobrego
Odporność na wyleganie	dobra
Odporność na osypywanie	wysoka
Wrażliwość na chlomazon	brak

Ocena na podstawie badań RAGT.



* niska 1-3, średnia 4-6, wysoka 7-9

TOLERANCJA na TuYV

ODPORNOŚĆ NA CHOROBY

Sucha zgnilizna kapustnych	8,5
Zgnilizna twardzikowa	7,5
Czerń krzyżowych	8,5
Wercilioza	7,5
Cylindrosporioza	7,0

*Ocena odporności na podstawie badań CCA COBORU

PARAMETRY JAKOŚCIOWE

Zaolejenie	9
Zawartość białka	6
Zawartość GLS	6

*Ocena parametrów jakościowych na podstawie badań RAGT.

RZEPAK OZIMY

hodowca: RAGT 2n
rejestracja: EU
typ: mieszańców hybrydowy



WYNIKI PLONU w Niemczech*

północ	110% wzorca	50,6 dt/ha
zachód	105% wzorca	51,9 dt/ha
centrum	101% wzorca	54 dt/ha
południe	100% wzorca	55,8 dt/ha
wschód	101% wzorca	44,7 dt/ha

*LSV: uśrednione wyniki dla regionów za rok 2023, w NIEMCZECH

RGT HUMBOLDT

Nowe rozwiązania dla rzepaku

- Bardzo wysoka odporność na wirusa żółtaczkę rzepy
- **N-EFEKT - Bardzo dobrze wykorzystuje azot zawarty w glebie**
- Bardzo wysoki plon przy wysokim zaolejeniu

CHARAKTERYSTYKA ODMIANY

Termin kwitnienia	średnio-wczesny
Termin dojrzewania	średni
Wysokość roślin	średnia
MTN	średni
Wigor jesienny	średni do dobrego
Zimotrwałość	bardzo wysoka
Odporność na wyleganie	bardzo dobra
Wymagania glebowe	niskie
Wrażliwość na chlomazon	brak

Ocena na podstawie badań RAGT.



* niska 1-3, średnia 4-6, wysoka 7-9

NOWOŚĆ

ODPORNOŚĆ na TuYV

ODPORNOŚĆ NA CHOROBY

Sucha zgnilizna kapustnych	9,0
Zgnilizna twardzikowa	8,0
Czerń krzyżowych	7,0
Wercilioza	7,0
Cylindrosporioza	7,0

*Ocena odporności na podstawie badań RAGT.

PARAMETRY JAKOŚCIOWE

Zaolejenie	9
Zawartość białka	6
Zawartość GLS	7

*Ocena parametrów jakościowych na podstawie badań RAGT.

LUCERNA

hodowca: RAGT 2n
rejestracja: EU
mieszanka trzech lucern

Strawność+

Doskonała strawność żywieniowa osiągana dzięki niskiej zawartości włókna ADF oraz wysokiej zawartości białka.

LEPSZA WYDAJNOŚĆ:

Aż do +12% plonu z pierwszego pokosu

Aż do +7% białka

REKOMENDACJA RAGT

Arkadiusz Kot, Doradca Terenowy, RAGT Semences Polska Sp. z o.o.

Nasiona RGT STOX LUZ TRIO są otoczkowane bakteriami typu Rhizobium oraz S.A.S. Gold. To substancje odżywcze zapewniające lepsze wschody, szybszy wzrost oraz lepsze ukorzenie.

RGT STOX LUZ TRIO

Stawiamy na jakość

- Szybki wzrost i wysoka wydajność w sezonie wegetacyjnym
- Doskonała wartość żywieniowa
- Wysoka odporność roślin na choroby grzybowe: wercycilioza i antraknoza
- Bardzo dobra odporność na wymarzenie

CHARAKTERYSTYKA ODMIANY

Czas użytkowania	od 4 do 5 lat
Użytkowanie	4 pokosi w ciągu roku
Termin siewu	kwiecień-maj lub lipiec-sierpień
Ilość wysiewu	20-25 kg/ha
Wysoka zawartość białka	na poziomie ponad 19%
Wysoki i stabilny plon suchej masy	ok. 17-18 t/ha

TECHNOLOGIA OTOCZKOWANIA NASION



MIKROSKŁADNIKI OTOCZKOWANE

- lepsze ukorzenie aż do +15% roślin/m²
- lepszy wigor początkowy
- lepszy rozwój korzeni

RZEPAK OZIMY

hodowca: RAGT 2n
rejestracja: EU
typ: odmiana populacyjna



OPINIA ROLNIKA

GR Kamil Krasowski, Trawniki, powiat Świdnik

RGT ALPAGA jest posiana na moim gospodarstwie już trzeci rok. Sprawdza się na różnych glebach i w uprawie uproszczonej. Odmiana jest mało podatna na choroby oraz stabilnie plonuje. Zebrałem 4,3 t/ha w 2022 roku.

RGT ALPAGA

ODMIANA POPULACYJNA

Sprawdzona w polu

- Wysoka regularność plonowania
- Bardzo wysoka zimotrwałość
- Odmiana dostosowana do wszystkich rodzajów gleb

CHARAKTERYSTYKA ODMIANY

Termin kwitnienia	średnio-wczesny
Termin dojrzewania	średnio-wczesny
Wysokość roślin	średnia
MTN	średni
Wigor jesienny	dobry
Zimotrwałość	dobra
Wymagania glebowe	wszystkie rodzaje gleb
Wrażliwość na chlomazon	brak

Ocena na podstawie badań RAGT.



* niska 1-3, średnia 4-6, wysoka 7-9

PSZENICA OZIMA oferta 2024

- RGT KILIMANJARO
- RGT DEPOT
- RGT BORSALINO
- RGT TREFFER
- RGT CAYENNE **nowość**
- RGT KREUZER **nowość**
- RGT REFORM
- RGT PROVISION
- RGT TECHNIK
- RGT BILANZ
- RGT METRONOM
- RGT SACRAMENTO
- RGT LINUS
- RGT VOLUPTO
- RGT PONTICUS
- RGT SPECIALIST
- RGT DIPLOM



myślisz NASIONA
myślisz RAGT



myślisz
NASIONA
myślisz RAGT

myślisz
NASIONA,
myślisz RAGT



doradcy TERENOWI



Anna Szupiluk
tel. 797 891 885
aszupiluk@ragt.pl

Jacek Więk
tel. 798 186 797
jwiek@ragt.pl

Arkadiusz Kot
tel. 798 249 993
akot@ragt.pl

Robert Grzyb
tel. 506 817 049
rgrzyb@ragt.pl

Grzegorz Litwin
tel. 601 353 530
glitwin@ragt.pl

Adam Niewęglowski
tel. 453 033 932
anieweglowski@ragt.pl

Monika Jasek
tel. 789 304 502
mjasek@ragt.pl

RAGT Semences Polska Sp. z o.o.

ul. M. Skłodowskiej-Curie 83a, 87-100 Toruń
tel. 56 678 32 79, biuro@ragt.pl
www.ragt.pl

RZEPAK
Grzegorz Litwin
tel. 601 353 530
glitwin@ragt.pl

KUKURYDZA
Stanisław Wójtowicz
tel. 601 069 463
swojtowicz@ragt.pl

ZBOŻA
Mateusz Hachula
tel. 780 148 120
mhachula@ragt.pl

Krzysztof Wąsewicz
tel. 609 660 002
kwasewicz@ragt.pl



Znajdziesz nas na

